



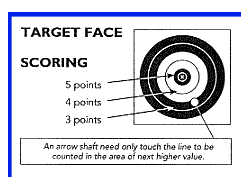
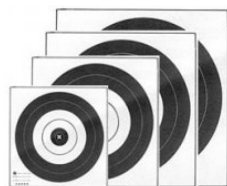
Modalidades de tiro con arco en IFAA

La IFAA define hasta 10 modalidades de tiro (*official rounds*) en su reglamento. Todo lo que sigue se basa en lo expuesto en el documento [IFAA. The constitution & book of rules \[ed. 2015-2016\]](#).

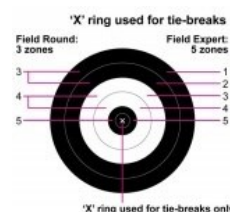
Usando términos quizás más familiares por ser habituales en el ámbito WA/RFETA, podríamos decir que la IFAA tiene modalidades de tiro a diana en campo (tiro de campo), recorrido de bosque 2D, recorrido de bosque 3D y tiro a diana en sala. A continuación vamos a hacer una breve descripción de cada una de ellas. Además, enlazaremos una 'cartulina' de cada modalidad para que podáis ver de una forma más gráfica en qué consiste cada *round*. El/la que tenga interés en más detalles puede seguir el enlace del reglamento original.

Modalidades similares al tiro de campo de la WA/RFETA:

- **Field round.** Tiro a diana en campo, 28 dianas por *round*, 4 flechas por diana, dianas de cuatro tamaños, tanteo 5-4-3-M, distancias conocidas entre 10 pies y 80 yardas (sénior) [[cartulina](#)]



- **Hunter round.** Lo mismo que la modalidad anterior, de hecho se usa la misma cartulina; cambia el modelo de diana y el rango de distancias determinado. [[cartulina](#)]
- **International round.** Básicamente es un *hunter round* con 20 puestos de tiro -en vez de 28-, dianas de tres tamaños -en vez de cuatro-, tres flechas por diana -en vez de cuatro- y un rango de distancias más reducido.
- **Expert field round.** Es un *field round* en el que la diana se divide en 5 zonas de tanteo en vez de 3.



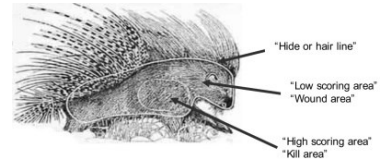
Modalidades similares al desaparecido tiro 2D de la WA/RFETA:

- **Animal round marked distances.** Tiro a siluetas de animales (2D) en campo, 28 dianas por *round*, hasta 3 flechas por diana -solo tantea la primera que impacte-, las siluetas tienen dos zonas de tanteo con un valor que varía en función de la flecha que impacte (1ª, 2ª o 3ª), distancias conocidas con rangos por grupos que van desde 10 hasta 60 yardas (sénior) [[cartulina](#)]





- **Animal round unmarked distances.** Exactamente lo mismo que la anterior pero con distancias de tiro desconocidas. [[cartulina](#)]

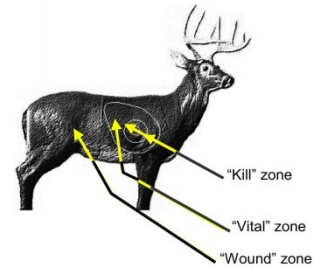


Modalidades similares al 3D de la WA/RFETA:

- **IFAA 3-D hunting round.** Tiro a formas volumétricas (3D) de animales en campo, 28 dianas por round, 1 flecha por diana, las dianas tienen 3 zonas de tanteo -20, 16, 10-, distancias desconocidas con un límite máximo por grupo que van desde ¿0? -¿no hay mínimo?- hasta 60 yardas (sénior). [[cartulina](#)]

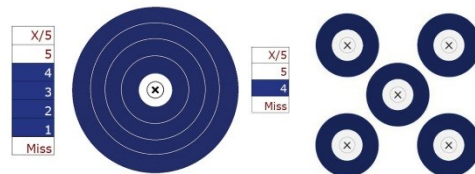


- **IFAA 3-D standard round.** Modalidad 3D con algunas diferencias respecto a la anterior: 2 piquetas por diana a distintas distancias, 2 flechas por diana -una desde cada piqueta-, las zonas de tanteo tienen los valores 10, 8, y 5 para las dos flechas. [[cartulina](#)]



Modalidades similares al tiro a diana en sala de la WA/RFETA:

- **IFAA indoor round.** Tiro a diana en sala, dos series de 30 flechas, 6 entradas de 5 flechas por serie, la distancia de tiro es 20 yardas, se puede elegir entre los modelos de dianas '40 cm/1 centro' o '16 cm/5 centros'. [[cartulina](#)]



- **Flint indoor round.** Modalidad de tiro a diana en sala un tanto peculiar si la comparamos con la modalidad que conocemos por la WA: Una serie consiste en 7 entradas de 4 flechas a 7 distancias diferentes sobre dos modelos de dianas. Es mejor que veáis la cartulina de puntuación para haceros una idea de la mecánica de tiro y tanteo. [[cartulina](#)]

